

# PRÉSENTATION SERVICE DE NÉPHROLOGIE CHU SAINTE-JUSTINE (CHUSJ)

15 OCTOBRE 2023  
APNP, LYON

JOSIANE TARDIF ET CATHERINE SARAZIN, INF

# CHU SAINTE-JUSTINE

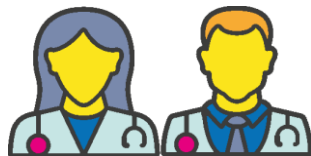
- Fondé par Justine Lacoste-Beaubien et Irma Levasseur en 1907
- Montréal, province de Québec, au Canada
- Unique établissement dédié exclusivement aux enfants, aux adolescents et aux mères du Québec



# LE CHU SAINTE-JUSTINE EN QUELQUES CHIFFRES



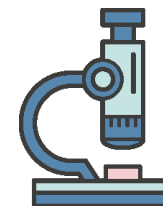
**6 759**  
employés



**1 839**  
infirmiers  
et infirmières



Plus de  
**531**  
Médecins, dentistes  
et pharmaciens



**279**  
chercheurs



**10 000**  
enfants opérés



**80 000**  
consultations en  
urgence pédiatrique



**18 000**  
hospitalisations

# HISTORIQUE DE LA NÉPHROLOGIE

Création du service de néphrologie par les Médecins Jean-Guy Mongeau et Pierre Robitaille.

1966

Inauguration du centre de dialyse pour enfant.

1970

1<sup>ère</sup> greffe rénale

1974

1<sup>ère</sup> Dialyse Péritonéale (DP)

1982

Création du Centre Intégré de Thérapie Extracorporelle (CITÉ)

Hémodialyse, Aphérèse et Collecte cellules souches périphériques

2016

Total : 379 greffés (47 donneurs vivants)

2023

Déménagement vers de nouveaux locaux

2024

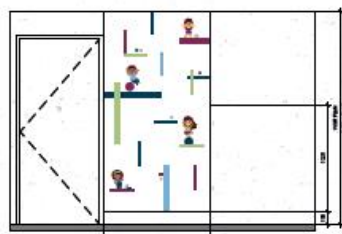
# PROJET DIALYSE – LOT 2

## Réaménagement et Maintien des Actifs

### Plan 2D, 2<sup>e</sup> étage bloc 4 – mobilier, comptoirs, étagères



### Murale Designtex



Réception



Table Montara 650 +  
Shortcut-chair polyvalent.



Fauteuil  
d'accompagnateur



Chaise 4 pattes Move



Banc sans dossier



Table Universal +  
2 supports à écran



Salle de traitement



Comptoir en stainless

### Budget, coût du projet, et échéanciers

Coût du projet d'immobilisation : 6 377,268.92 \$CAD

Coût de construction : 4 695,000.00 \$CAD Superficie : 720 m<sup>2</sup>

Échéanciers : Début du concept – 30 avril 2019 / Déménagement envisagé – 27 mars 2024

**ÉTAGE 2**

Couleur distinctive

PMS 7648 C

CMYK 31-100-24-16

RVB 147-33-93

SW 6842

### Revêtement de plancher



Tarkett  
Melodia 3.0  
Fuchsia 0776



Gerflor  
Mipolam Elegance  
0343 Pecan



Gerflor  
Mipolam Elegance  
0322 Jicama

### Fini mobilier



Formica  
756-58 Natural Maple  
Matte Finish

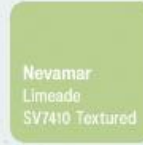
### Fini muraux



Abet Laminate  
847-SEI



Altro Whiterock  
Chameleon  
Slip Stream  
6611-LVR36



Nevamar  
Limeade  
SV7410 Textured



Altro Whiterock  
Chameleon  
Eau de chic  
6605-LVR51



Pionite  
Royal blue  
SBO09-SD



Altro Whiterock  
Ozone  
211-LVR10  
**DISCONTINUÉ**



Nevamar  
Passionfruit  
SR5240 Textured



Altro Whiterock  
Chameleon  
Shocking pink  
6616V

### Fini peinture



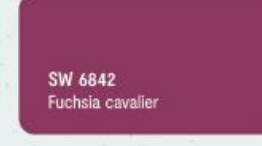
Sico  
Bleu innocence 6007-52



Sico  
Irish Morning 6122-53  
SW 6121-64  
Mint Cocktail (CHUSJ)



Sico  
Bleu immense 6007-83



SW 6842  
Fuchsia cavalier

# 2 CENTRES DE DIALYSE PÉDIATRIQUE AU QUÉBEC



## Montréal Children's Hospital

- 2 patients hémodialysés
- 5 patients en DP

## CHU Sainte-Justine

- 5 patients hémodialysés
- 5 patients en DP

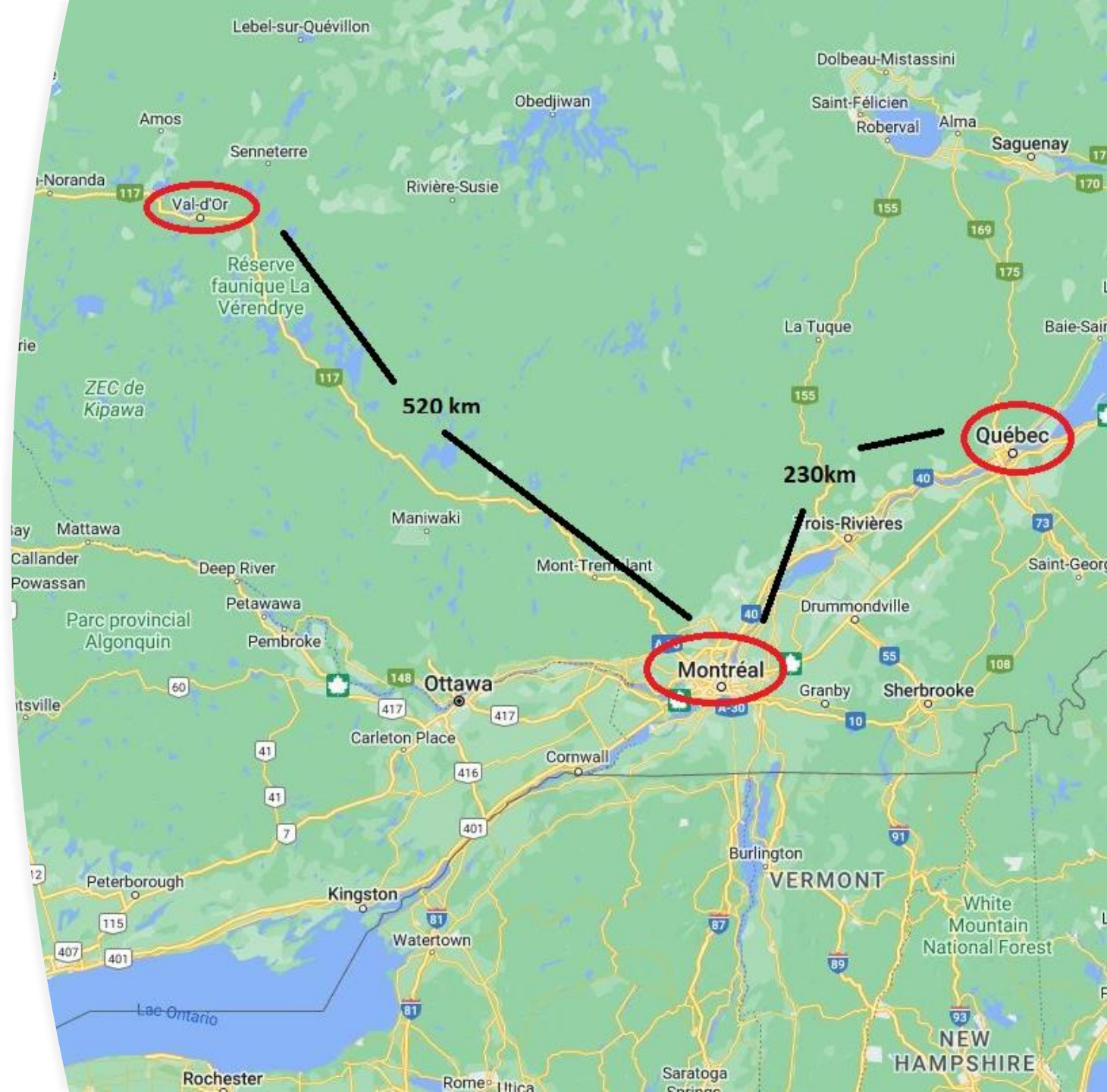
(Durant la Covid-19 :14 patients en hémodialyse)

# SUIVI CONJOINT

PLUSIEURS PATIENTS PROVENANT DE TOUT LE QUÉBEC:

- LAC SIMON A VAL D'OR
- VILLE DE QUÉBEC

IMAGE : GOOGLE MAP

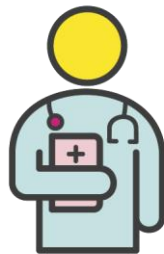


# TRAJECTOIRE DU REIN

5 néphrologues, 1 travailleuse sociale, 1 nutritionniste, 1 psychologue et une cheffe de service

Clinique de  
néphrologie

2 infirmières



Clinique de dialyse  
péritonéale

1 infirmière

- Appareils utilisés:
  - Cycleur Home Choice Baxter
- ❖ 4 cycleurs dans l'hôpital
- ❖ 5 cycleurs à la maison

Clinique CITE

1 Assistant Infirmier Chef  
2 infirmières  
2 infirmières auxiliaires  
1 préposée aux bénéficiaire

- 7 lits disponibles
- Appareils utilisés:
  - 6 Fresenius 5008
  - 4 Gambro AK 98
  - 3 Spectra Optia Terumo BCT

Clinique de greffe

1 infirmier

Équipe trajectoire

4 infirmières en fonction  
des besoins

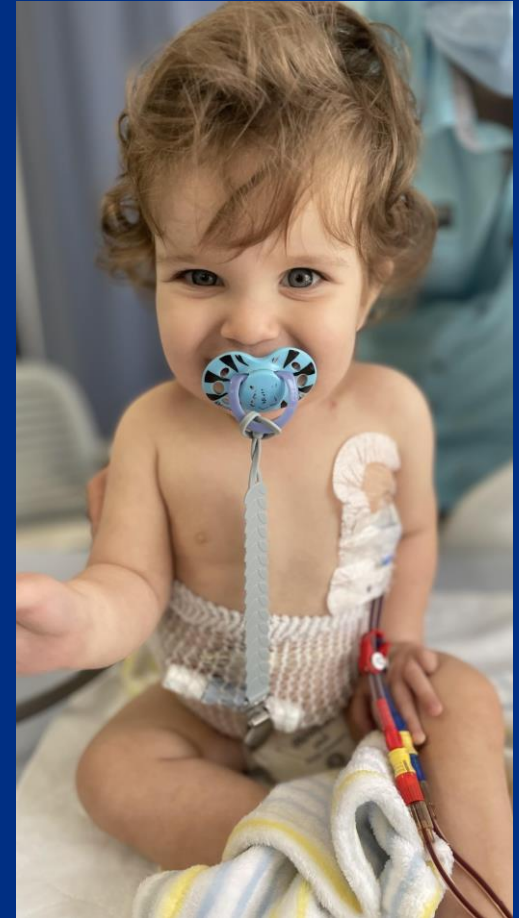


# HÉMODIALYSE (HD) ET DP A TOUS ÂGES



**PATIENTS  
ÂGÉS  
ENTRE 8  
MOIS ET 18  
ANS.**

**CATHÉTER  
D'HÉMODIALYSE  
PAS DE FISTULE EN  
CE MOMENT.**



# VRAIMENT A TOUS ÂGES !

**HD**

11 jours de vie

**DP**

3 patients en néonatalogie  
dont un prématuré de 900gr



# FONCTIONNEMENT CITÉ



- Traitements de dialyses et d'aphérèses des Soins Intensifs Pédiatriques (*Réanimation*) sont réalisées par équipe de CITE
- Traitements de dialyse de jour effectués actuellement du lundi au samedi
- Système de garde des infirmières 24/7
- Présence d'un parent au chevet
- Ratio infirmière
  - 1:1 < 4ans
  - 2:1 > 4 ans



# UNE ÉQUIPE IMPLIQUÉE EN DEHORS

## PARTICIPATION À PLUSIEURS COURSES

EX: MARATHON DE PARIS ET MARATHON DE MONTRÉAL

«LE CŒUR ET LES JAMBES» EN 2022



## ACCOMPAGNEMENT DES ENFANTS AU CAMP DE VACANCES CHAQUE ÉTÉ

CAMP PAPILLON

# PROJET PARTENARIAT

POSSIBILITÉ D'ACCÉDER À DES  
TRAITEMENTS D'HÉMODIALYSES POUR  
LES ENFANTS ACCOMPAGNÉS DE  
LEURS FAMILLES QUI DÉSIRENT  
VOYAGER À MONTRÉAL

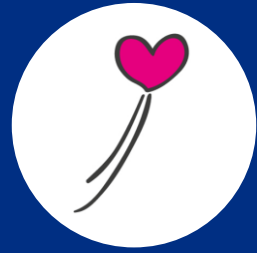


## Personne à contacter:

- Anne-Laure Lapeyraque, MD Co gestionnaire

[Anne-laure.lapeyraque.med@ssss.gouv.qc.ca](mailto:Anne-laure.lapeyraque.med@ssss.gouv.qc.ca)

- Mellissa Collin, Cheffe de soins et service
- [Mellissa.collin.hsj@ssss.gouv.qc.ca](mailto:Mellissa.collin.hsj@ssss.gouv.qc.ca)



**Merci!**

CHUSJ.ORG