

Enjeux de l'organisation paramédicale en néphrologie pédiatrique

Nicolas SADOCCO, cadre de santé

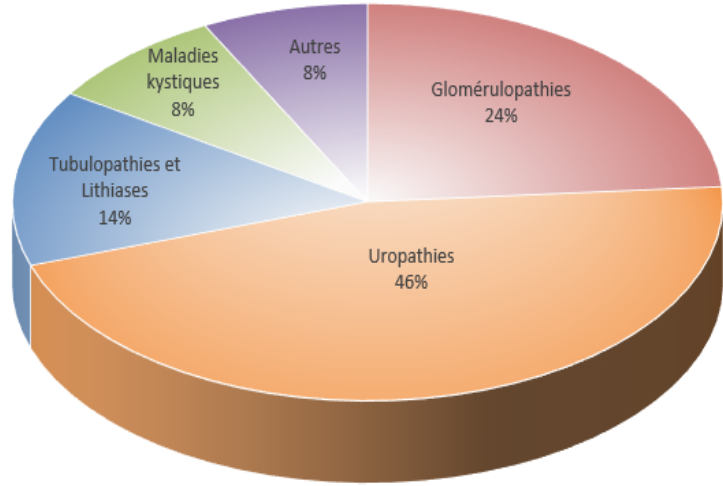
CHRU DE NANCY



Présentation du service de Nancy



File active de 765 patients en 2022

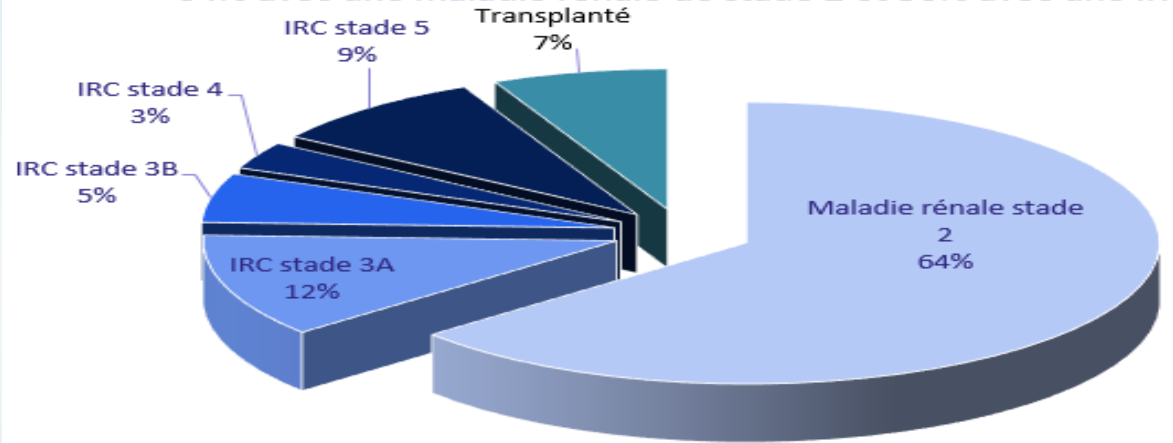


Glomérulopathies	182	Uropathie et réduction néphronique	352	Tubulopathies	109	Maladies kystiques	63
Syndrome néphrotique	69	VUP	47	Bartter-Gittelman	8	PKD	19
Purpura rhumatoïde	10	Uropathie complexe	38	Cystinose	3	PKR	5
SHU	40	Autre	267	Diabète insipide	2	Sclérose de Bourneville	7
GNA post inf	4			Néphrocalcinose	11	Ciliopathie	11
Néphropathie à IgA	7			Acidose tubulaire	6	TCF2	8
Lupus, PAN, TINU	6	Hématurie	17	Cystinurie	4		
Syndrome d'Alport	20	HTA	21	Hyperoxalurie	5		
Autre	26			Autre lithiase	45		
				Autre	25		

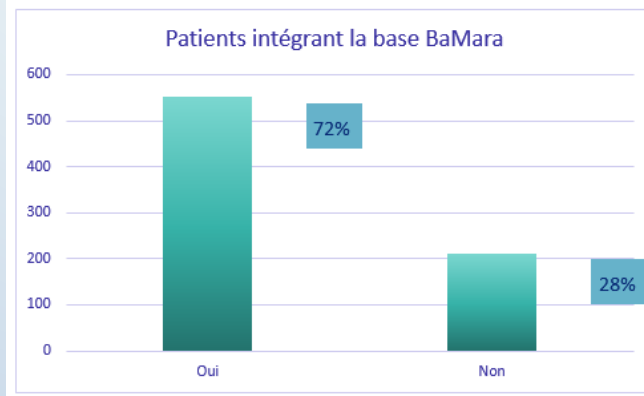
Nos patients

21% des patients avec une maladie rénale chronique

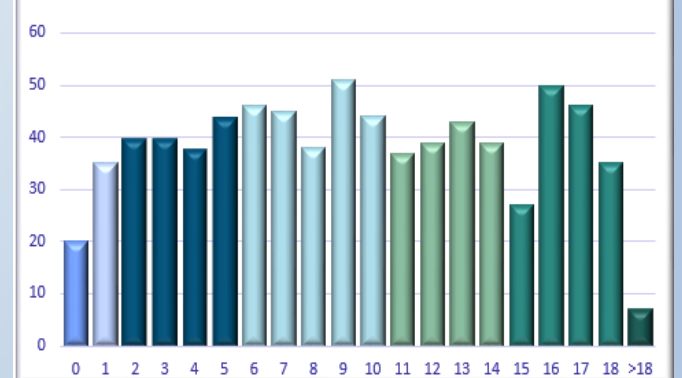
64% avec une maladie rénale de stade 2 et 36% avec une IRC



Une part majoritaire de patients atteints de maladie rare : les 3/4



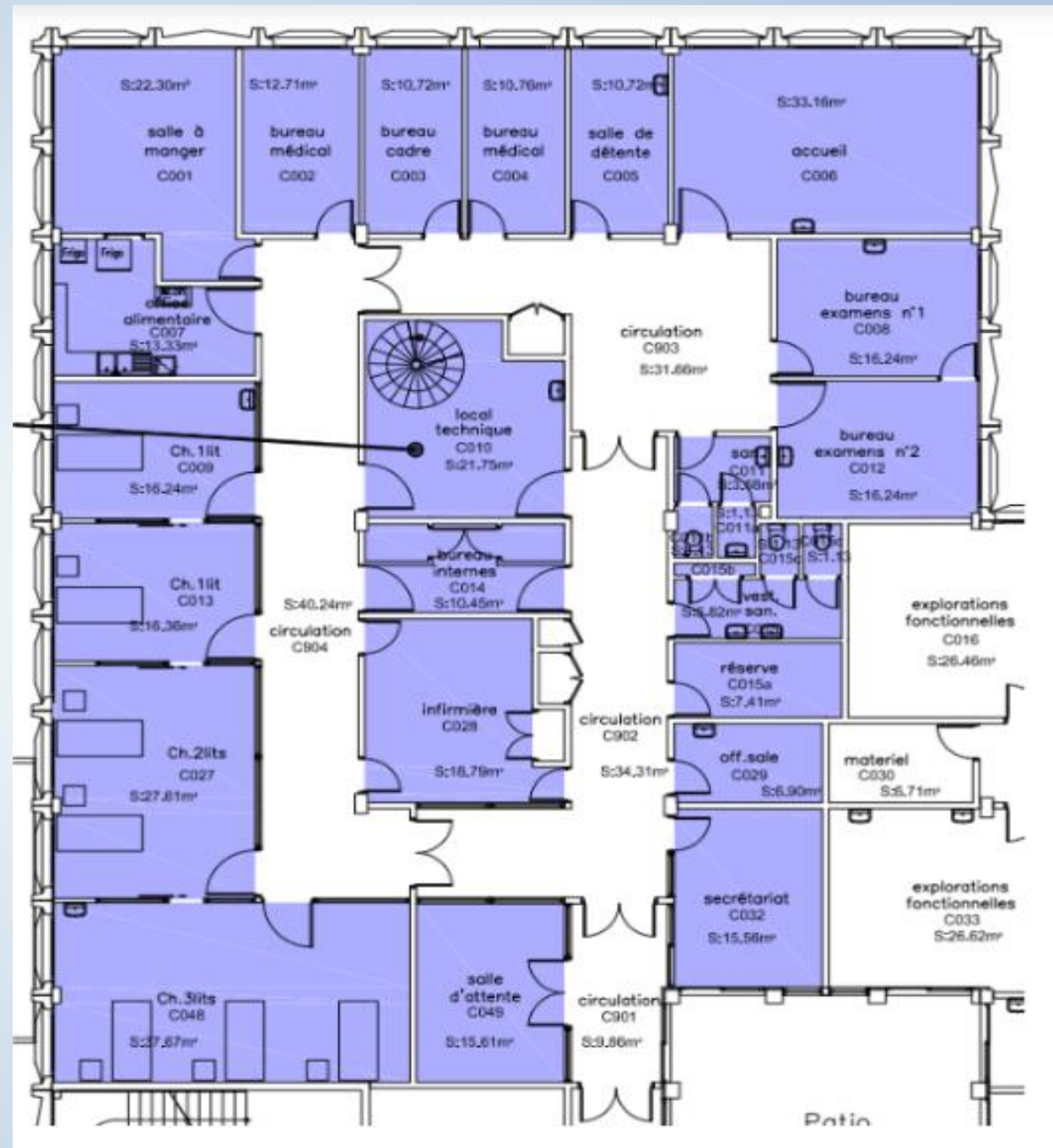
Nombre d'enfants suivis par tranche d'âge



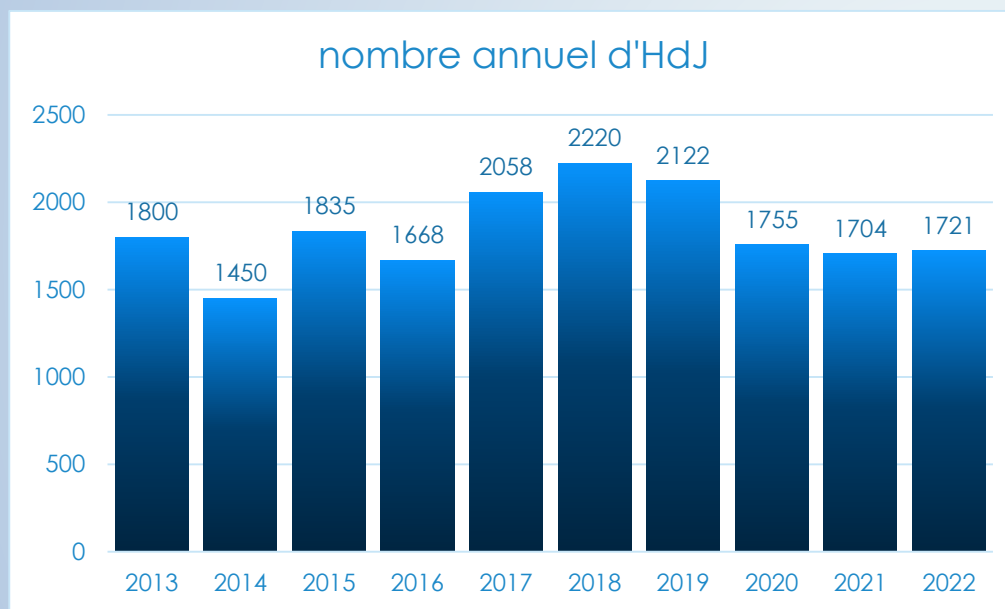
L'HDJ : le cœur du réacteur

NOTRE EQUIPE :

- ✓ 3 pédiatres (2,1 ETP)
- ✓ 8 IDE (7,6 ETP)
- ✓ 1 IPA EN FORMATION (1 ETP)
- ✓ 4 AP (3,8 ETP)
- ✓ 1 CS (0,5 ETP)
- ✓ 1 secrétaire (1 ETP)
- ✓ 3 ASH (2,5 ETP)



Une prise en charge majoritairement ambulatoire aux besoins spécifiques



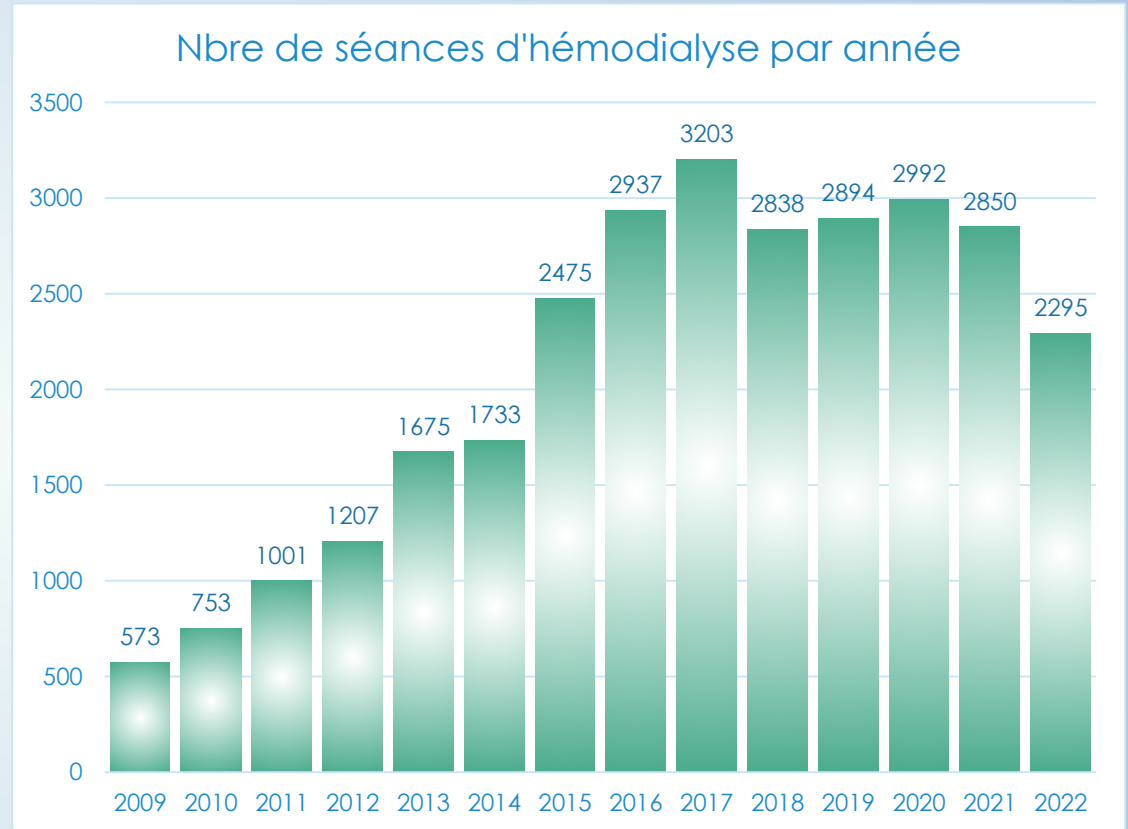
*Evolution de la circulaire frontière :
Valorisation des prises en charge intermédiaires entre activité
externe et Hôpital de jour*

SOINS IDE SPECIFIQUES

- ✓ Dialyses : HD / HDF / DPA / DPCA / DPCA Burettes
- ✓ Thérapeutiques : cures immunoglobulines, corticothérapie, immunosuppresseurs
- ✓ Mesures : BCM, pressions intrapéritonéales, suivi tensionnel sous holter et doppler, clairance IOHEXOL
- ✓ ETP : dialyse péritonéale, transplantation rénale
- ✓ Abords vasculaires : FAV (piquage sous échographe), cathéter de dialyse, PAC
- ✓ Suivi à domicile (DP)
- ✓ Astreintes (DP : premier interlocuteur téléphonique en cas de problème à domicile)

Evolution de l'activité d'hémodialyse

- ✓ 1 osmoseur
- ✓ 6 postes d'hémodialyse (+ 1 de repli)
- ✓ 8 générateurs d'hémodialyse (Bi-parc)



	2017	2018	2019	2020	2021	2022
Transplantation rénale	4	3	1	2*	3	4

*dont une transplantation foie/rein à Necker

Organisation paramédicale

2019 (3000 séances d'hémodialyse)

	7H30	8H	8H30	13H	16H15	16H45	18H30	19H30	7H30
IDE1	DP	2 HD		2HD				DP	ASTREINTE
IDE2		2 HD		2 HD					
IDE3		2 HD							
IDE4				2 HD					
AP1		3 HD		3 HD					
AP2		3 HD		3 HD					
AP3		CONSULTATIONS							
UMA		HDJ (HORS DIALYSES)							

2023 (2000 séances d'hémodialyse)

	7H30	8H	8H30	13H	16H15	16H45	18H30	19H30	7H30
IDE1	DP	2 HD		2HD				DP	ASTREINTE
IDE2		2 HD		2 HD					
IDE3		CONSULTATIONS/HDJ							
IDE4		CONSULTATIONS/HDJ							
AP1		4 HD		4 HD					
AP2		CONSULTATIONS/HDJ							

Cycle de travail IDE

suje	nb heures maxi hebdo							44:00	16:17	14/02/2019
rf	LUN	MAR	MER	JEU	VEN	SAM	DIM			
1	J04	ABI	RC	ABI	RC	RH	RH	36:00	36:00	
2	ABI	RC	RH	RC	J04	J04	RH	36:00	36:00	
3	PV	PV	PV	PV	PV	RH	RH	0:00		
4	IAD	IAD	IAD	RH	IAD	IAD	RH	37:30	37:30	
5	RC	J04	ABI	RC	ABI	RH	RH	36:00	36:00	
6	RC	RH	J04	J04	RC	ABI	A15/a24	36:00	36:00	
7	PV	PV	PV	IAD	I00	RH	RH	15:00	15:00	
8	I00	I00	I00	I00	RH	I00	RH	37:30	37:30	
0								0:00		
0								0:00		
0								0:00		
J04	0	1	1	1	1	1	0			
ABI	1	0	1	1	1	1	0			
I00	1	1	1	1	1	1	0			
IAD	1	1	1	1	1	1	0			
0	0	0	0	0	0	0	0			
0	0	0	0	0	0	0	0			
0	0	0	0	0	0	0	0			
0	0	0	0	0	0	0	0			
0	0	0	0	0	0	0	0			
0	0	0	0	0	0	0	0			
0	0	0	0	0	0	0	0			
0	0	0	0	0	0	0	0			
0	0	0	0	0	0	0	0			
0	0	0	0	0	0	0	0			
0	0	0	0	0	0	0	0			
0	0	0	0	0	0	0	0			
0	0	0	0	0	0	0	0			
RH	0	1	1	1	1	4	7			
RC	2	1	0	2	2	0	0			
PV	2	2	2	1	1	0	0			

pour retour code horaire (cycle) : **A10000147**

code	couleur	debut	fin	merid	amp	durée	LUN	MAR	MER	JEU	VEN	SAM	DIM
J04		07:30	19:30		12:00	12:00	1	1	1	1	1	1	
ABI		07:30	19:30		12:00	12:00	1	1	1	1	1	1	
I00		08:30	16:45	00:45	08:15	07:30	1	1	1	1	1	1	
IAD		08:00	16:15	00:45	08:15	07:30	1	1	1	1	1	1	
					00:00	00:00							
					00:00	00:00							
					00:00	00:00							
					00:00	00:00							
					00:00	00:00							

nb de Rh du cycle **15,00**

nb cycles/an **6,52**

durée moyenne cycle **29:15**

ETP **7,746938776**

JAST = J04 suivi de l'astreinte de 19h30 à 7h30 > ABI
 AST le dimanche de 7h30 à 7h30 > A15h / A24rc

Merci
pour votre attention

